

分岐 番号	電圧	負荷名称 (演出)	記号	容量(KVA)		回路 番号	X 調光器 容量		作業灯SW SW番号	備考	
				R相	T相		番号	容量			
1	100V	ステージライト	SDL1	1.28	1.28	ch1	1	1L20A	SW1	(昇降式) 上手	
2	100V	ステージライト	SDL1	1.28	1.28	ch2	2	1L20A	SW1	(昇降式) 上手	
3	100V	ステージライト	SDL1	1.28	1.28	ch3	3	1L20A	SW1	(昇降式) 中央	
4	100V	ステージライト	SDL1	1.28	1.28	ch4	4	1L20A	SW1	(昇降式) 中央	
5	100V	ステージライト	SDL1	1.28	1.28	ch5	5	1L20A	SW1	(昇降式) 下手	
6	100V	ステージライト	SDL1	1.28	1.28	ch6	6	1L20A	SW1	(昇降式) 下手	
7	100V	ステージライト	SDL2	1.28	1.28	ch7	7	1L20A	SW1	AC/GC 上手	
8	100V	ステージライト	SDL2	1.28	1.28	ch8	8	1L20A	SW1	AC/GC 上手	
9	100V	ステージライト	SDL2	1.28	1.28	ch9	9	1L20A	SW1	中央	
10	100V	ステージライト	SDL2	1.28	1.28	ch10	0	1L20A	SW1	中央	
11	100V	ステージライト	SDL2	1.28	1.28	ch11	11	1L20A	SW1	中央	
12	100V	ステージライト	SDL2	1.28	1.28	ch12	12	1L20A	SW1	中央	
13	100V	ステージライト	SDL2	1.28	1.28	ch13	13	1L20A	SW1	下手	
14	100V	全通用ダクトライト	DL	1.29	1.29	ch14	14	1L20A	SW2	中央	
15	100V	フロアコンテント	FC	2.00	2.00	ch15	5	1L20A	SW2	20A FULL 上手	
16	100V	フロアコンテント	FC	2.00	2.00	ch16	16	1L20A	SW2	20A FULL 上手	
17	100V	フロアコンテント	FC	2.00	2.00	ch17	17	1L20A	SW2	20A FULL 上手	
18	100V	フロアコンテント	FC	2.00	2.00	ch18	18	1L20A	SW2	20A FULL 上手	
19	100V	フロアコンテント	FC	2.00	2.00	ch19	19	1L20A	SW2	20A FULL 上手	
20	100V	フロアコンテント	FC	2.00	2.00	ch20	20	1L20A	SW2	20A FULL 上手	
21	100V	フロアコンテント	FC	2.00	2.00	ch21	21	1L20A	SW2	20A FULL 上手	
22	100V	フロアコンテント	FC	2.00	2.00	ch22	22	1L20A	SW2	20A FULL 上手	
23	100V	フロアコンテント	FC	2.00	2.00	ch23	23	1L20A	SW2	20A FULL 下手	
24	100V	フロアコンテント	FC	2.00	2.00	ch24	24	1L20A	SW2	20A FULL 下手	
25	100V	フロアコンテント	FC	2.00	2.00	ch25	25	1L20A	SW2	20A FULL 下手	
26	100V	フロアコンテント	FC	2.00	2.00	ch26	26	1L20A	SW2	20A FULL 下手	
27	100V	フロアコンテント	FC	2.00	2.00	ch27	27	1L20A	SW2	20A FULL 下手	
28	100V	フロアコンテント	FC	2.00	2.00	ch28	28	1L20A	SW2	20A FULL 下手	
29	100V	ステージライト	CL	1.00	1.00	ch29	29	1L20A	SW2	上手	
30	100V	ステージライト	CL	1.00	1.00	ch30	30	1L20A	SW2	上手	
31	100V	ステージライト	CL	1.00	1.00	ch31	31	1L20A	SW2	下手	
32	100V	ステージライト	CL	1.00	1.00	ch32	32	1L20A	SW2	下手	
33	100V	ステージライト	CL	1.00	1.00	ch33	33	1L20A	SW2	下手	
34	100V	ステージライト	CL	1.00	1.00	ch34	34	1L20A	SW2	下手	
35	100V	ステージライト	CL	1.00	1.00	ch35	35	1L20A	SW2	上手・後	
36	100V	ステージライト	CL	1.00	1.00	ch36	36	1L20A	SW2	上手・後	
37	100V	ステージライト	CL	1.00	1.00	ch37	37	1L20A	SW2	上手・後	
38	100V	ステージライト	CL	1.00	1.00	ch38	38	1L20A	SW2	上手・後	
39	100V	ステージライト	CL	1.00	1.00	ch39	39	1L20A	SW2	上手・前	
40	100V	ステージライト	CL	1.00	1.00	ch40	40	1L20A	SW2	上手・前	
41	100V	ステージライト	CL	1.00	1.00	ch41	41	1L20A	SW2	下手・後	
42	100V	ステージライト	CL	1.00	1.00	ch42	42	1L20A	SW2	下手・後	
43	100V	ステージライト	CL	1.00	1.00	ch43	43	1L20A	SW2	下手・後	
44	100V	ステージライト	CL	1.00	1.00	ch44	44	1L20A	SW2	下手・後	
45	100V	ステージライト	CL	1.00	1.00	ch45	45	1L20A	SW2	下手・前	
46	100V	ステージライト	CL	1.00	1.00	ch46	46	1L20A	SW2	下手・前	
合計				30.93	30.94						

分岐 番号	電圧	負荷名称 (実務)	記号	容量(KVA)	回路 番号	DMX 番号	調光器 容量	作業灯SW SW番号	備考
47	100V	客席一般照明用	HL	0.85	ch47	47	1L20A	SW2	特注(手前) 上手
48	100V	客席一般照明用	HL	0.85	ch48	48	1L20A	SW2	特注(手前) 中央
49	100V	客席一般照明用	HL	0.85	ch49	49	1L20A	SW2	特注(手前) 下手
50	100V	客席一般照明用	HL	0.30	ch50	50	1L20A	SW2	特注(手前) 上手
51	100V	客席一般照明用	HL	0.30	ch51	51	1L20A	SW2	特注(手前) 中央
52	100V	客席一般照明用	HL	0.30	ch52	52	1L20A	SW2	特注(手前) 下手
53	100V	客席一般照明用	HL	0.40	ch53	53	1L20A	SW2	特注(手前)
54	100V	客席一般照明用	HL	0.60	ch54	54	1L20A	SW2	客席特注(手前)
55	100V	客席一般照明用	HL	1.00	ch55	55	1L20A	SW2	客席特注(手前) 上手・前
56	100V	客席一般照明用	HL	1.00	ch56	56	1L20A	SW2	客席特注(手前) 上手・後
57	100V	客席一般照明用	HL	1.00	ch57	57	1L20A	SW2	客席特注(手前) 中央・後
58	100V	客席一般照明用	HL	1.00	ch58	58	1L20A	SW2	客席特注(手前) 下手・後
59	100V	客席一般照明用	HL	1.00	ch59	59	1L20A	SW2	客席特注(手前) 下手・前
60	100V	客席一般照明用	HL	1.15	ch60	60	1L20A	SW2	客席特注(手前) 上手
61	100V	客席一般照明用	HL	1.10	ch61	61	1L20A	SW2	客席特注(手前) 下手
62	100V	客席一般照明用	HL	1.20	ch62	62	1L20A	SW2	客席特注(手前) 上手
63	100V	客席一般照明用	HL	1.20	ch63	63	1L20A	SW2	客席特注(手前) 下手
64	100V	客席一般照明用	HL	0.02	ch64	64	1L20A	SW2	客席特注(手前) 下手・前
65	100V	客席一般照明用	HL	3.00	ch65	65	1L20A	SW2	客席特注(手前) 上手
66	100V	客席一般照明用	HL	3.00	ch66	66	1L20A	SW2	客席特注(手前) 下手
67	100V	客席一般照明用	HL	1.60	ch67	67	1L20A	SW2	客席特注(手前) 上手
68	100V	客席一般照明用	HL	1.60	ch68	68	1L20A	SW2	客席特注(手前) 下手
69	100V	客席一般照明用	HL	1.60	ch69	69	1L20A	SW2	客席特注(手前) 上手
70	100V	客席一般照明用	HL	1.60	ch70	70	1L20A	SW2	客席特注(手前) 下手
71	100V	客席一般照明用	HL	1.60	ch71	71	1L20A	SW2	客席特注(手前) 上手
72	100V	客席一般照明用	HL	1.60	ch72	72	1L20A	SW2	客席特注(手前) 下手
73	100V	客席一般照明用	HL	1.60	ch73	73	1L20A	SW2	客席特注(手前) 上手
74	100V	客席一般照明用	HL	1.60	ch74	74	1L20A	SW2	客席特注(手前) 下手
合計				17.10	16.88				



※作業灯は約70%調光レベルにて点灯致します。

### 調光盤負荷表

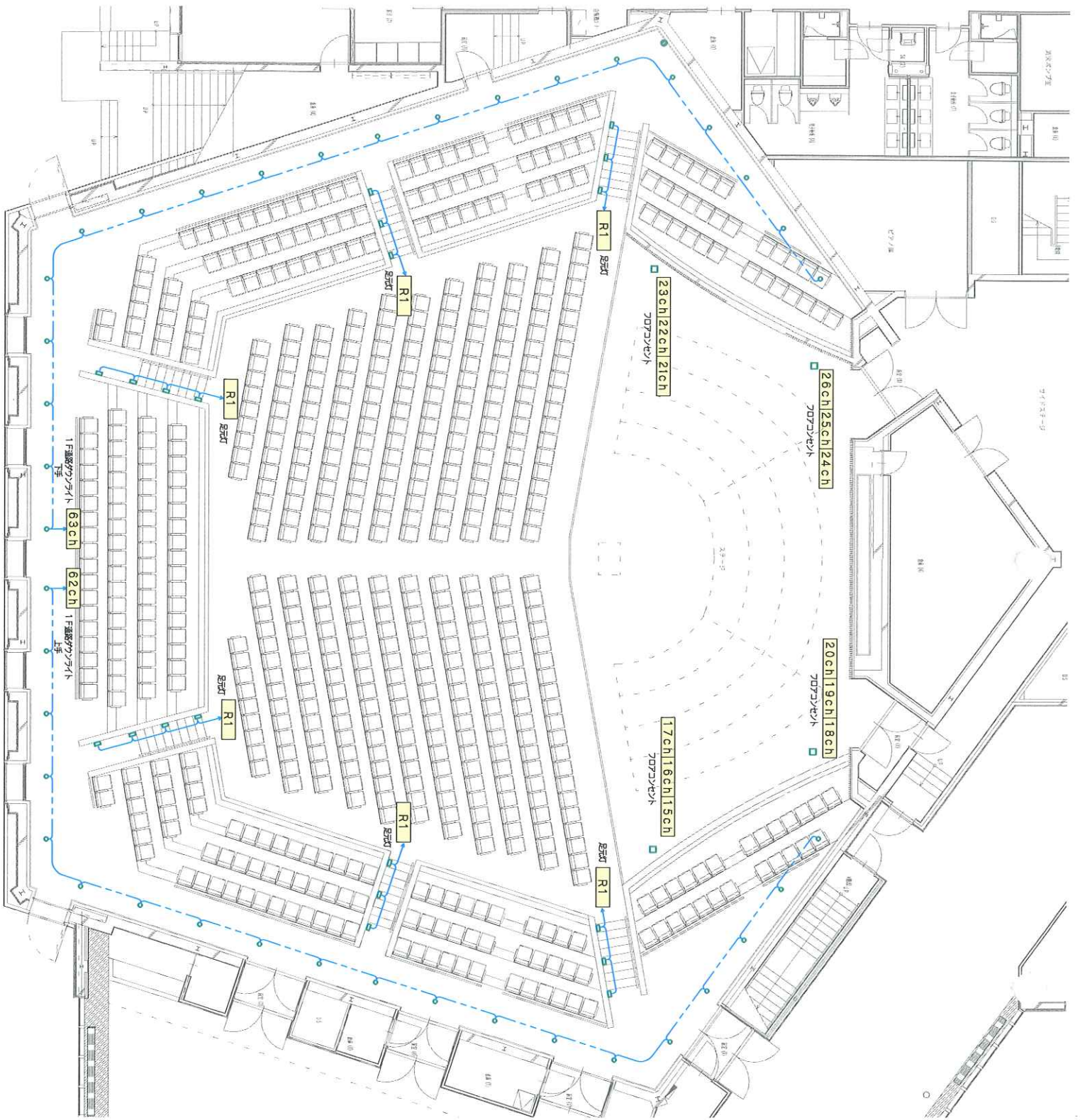
承認 APPROVED BY (印)	検閲 CHECKED BY (印)
設計 DESIGNED BY (原)	製図 DRAWN BY (利)
2004-05-21	

名称 TITLE 調光盤負荷表	図面番号 DRAWING NO. C-CDA-Z3D093SSB05
第三角法 3RD ANGLE PROJECTION	単位 UNITS P-(13)

TOSHIBA  
東芝ライティング株式会社  
TOSHIBA LIGHTING & TECHNOLOGY CORP.  
保 管 登 記 済

1 2 3 4 5 6 7 8



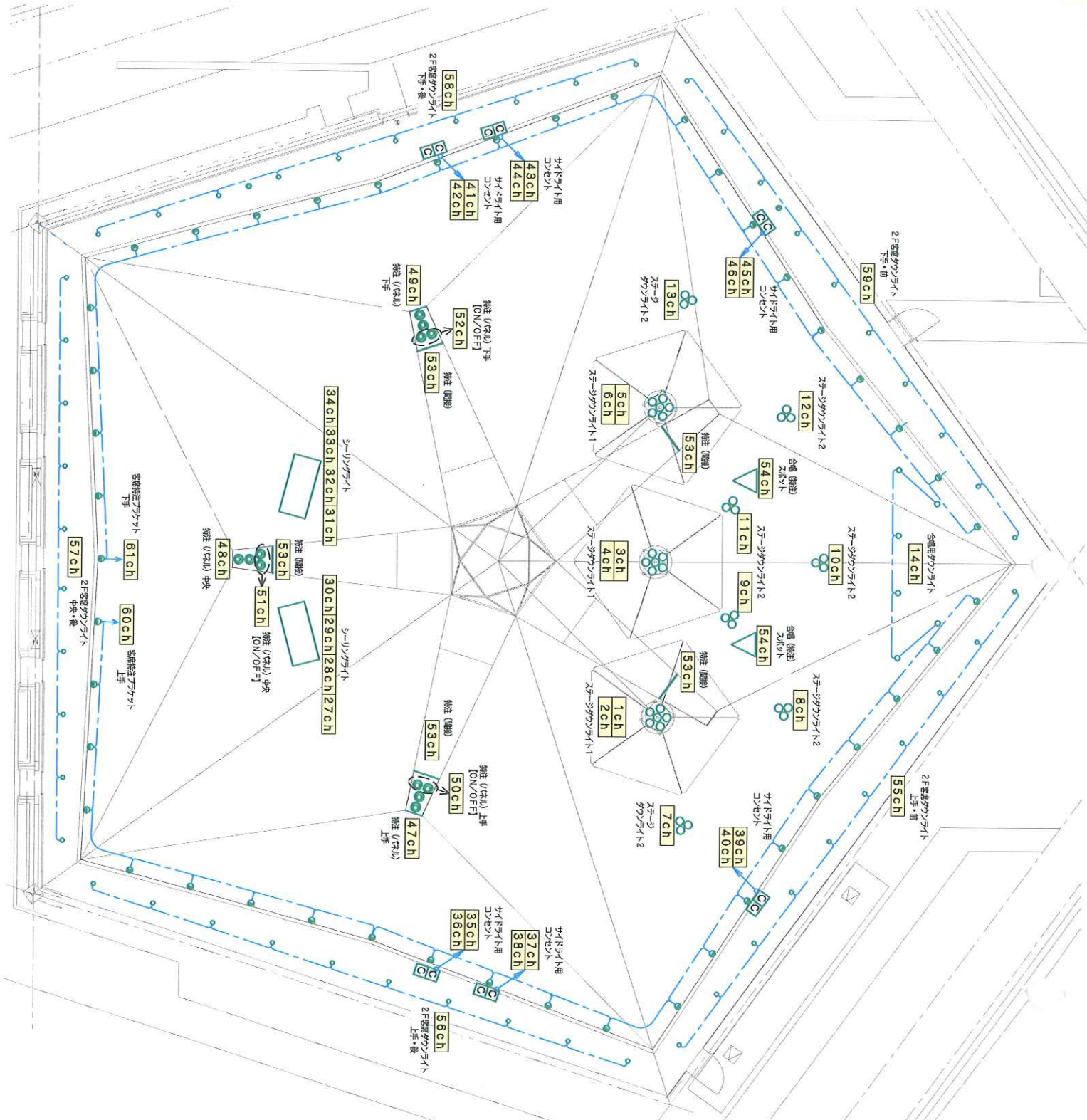


※図面上のch番号は、  
 負荷表の回路番号です。  
 調光操作卓でパッチをする場合に  
 使用する負荷番号です。

回路 番号	DMX 番号	調光器 容量	作業灯SW SW番号	備考
ch47	47	IL20A	SW2	特注(バネル)上手
ch48	48	IL20A	SW2	特注(バネル)中央
ch49	49	IL20A	SW2	特注(バネル)下手
(MC50)	50	(連回路)	SW2	特注(バネル)上手

※足元灯 **R1** は、調光操作卓の右上、  
 コットライトスイッチでON/OFFします。





※図面上のch番号は、  
 負荷表の回路番号です。  
 調光操作卓でパッチをする場合に  
 使用する負荷番号です。

回路番号	DMX番号	調光器容量	作業灯SW SW番号	備考
ch47	47	LL20A	SW2	特注(バネル)上手
ch48	48	LL20A	SW2	特注(バネル)中央
ch49	49	LL20A	SW2	特注(バネル)下手
(MCS0)	50	(直回路)	SW2	特注(バネル)上手